

공개교육

메타버스 강사양성과정

우 리 는 어 디 서 든 성 장 한 다

 CONSULTING **PSI** 퍼포먼스아이컨설팅
PERFORMANCE SOLUTION
INTERNATIONAL

WHY, PSI컨설팅 메타버스 강사양성과정?

우리는 어디서든 성장한다

“

비대면 강의가 2세대라는 새로운 국면을 맞이하고 있습니다.
학습자의 단순 참여를 너머 활동까지 함께 해나갈 수 있게 된 것입니다.

강사는 진행하고 학습자는 감상하던 1세대에서도 몇몇 비대면 도구를 활용하면 참여는 가능했습니다.
하지만, 학습자가 활동하고 개척해 나가는 영역까지 확장하는데는 한계가 있었습니다.

메타버스라는 이름으로 대표되는 비대면 강의의 새로운 차원은 무궁무진한 가능성의 공간으로,
우리 교육의 질적 차원을 높여 줄 것입니다.

우리의 강의가 초월 세계로 나아가건 그 초월 세계가 어디이건
우리는 학습자의 성장을 도울 수 있습니다.
우리는 어디서든 성장합니다!

”

메타버스 강사양성과정의 추천 포인트

- PSI컨설팅의 메타버스 강사양성과정은 다음과 같은 특징점을 기반으로 진행됩니다.

01

게더타운 활용법 습득

대표 플랫폼 '게더타운'(Gather Town)을 활용하여 메타버스 진입

* 게더타운 장점

- 접근과 활용의 용이성: 만들고 공유하며 참여하기에 수월합니다!
- 제작과 참여의 자율성: 공간을 만드는 주체와 참여하는 주체가 각각 자유롭습니다!

02

게더타운 맵 제공

게더타운 Base Map을 제공하여 학습자가 직접 Objects나 Tile Effects를 적용하며 Map을 완성해보는 방식

03

시즌1 강사 전담 진행

비대면 강사양성과정 시즌1을 성공적으로 리딩한 전담 강사 진행

맵 예시 1



맵 예시 2



메타버스 강사양성과정 개요

- 메타버스 강사양성과정은 공개과정으로 진행되며, 자세한 운영 계획은 다음과 같습니다.

교육 목표

- 대표 플랫폼 '게더타운(Gather Town)' 활용법 습득, 제공된 맵의 응용 방안까지 배양

교육 대상

- 기업체 HRD, HRM 담당자
- 메타버스 강의에 대한 학습을 하고자 하는 실무자 등

교육 장소

- 비대면 (Zoom Live)

교육 비용

- 385,000원 (교재 제공, 중식 금액권 제공, VAT 포함)

교육 일정

2월	3월	4월	5월	6월
9일(수) 28일(월)	14일(월) 25일(금)	29일(금)	27일(금)	24일(금)

※ 코로나19 확산 방지를 위해, 방역수칙을 철저히 준수하여 진행합니다.

※ 신청 인원에 따라 교육이 취소되거나 교육장소가 변경될 수 있으며, 학습자분들께 사전 안내 드립니다.

메타버스 강사양성과정 세부 내용

- 본 과정은 메타버스의 의미부터 메타버스 플랫폼인 게더타운 활용 방법 특히, 게더타운 공간을 설계하고 맵 기반 응용 방안까지 학습하는 실제적인 강사 양성과정입니다.

정의

모듈 1. 메타버스의 의미

실행

(1) 게더타운 알아보기

모듈 2. 메타버스에서 강의하기

(2) 게더타운 마을 조성하기

(3) 게더타운 실행하기

다짐

모듈 3. 메타버스에서 성장하기

- 디지털 마을에는 코로나19가 없다
 - 메타버스의 의미와 메타버스에서 소통함의 의미

강의

1시간

- 게더타운이란?
 - 게더타운의 특징, 정책, 구동원리
 - [토의] 공간을 강사가 직접 설계하는 일
 - 게더타운은 왜 교육에 효과적인 도구인가?

- 게더타운 탐험하기
 - 강의를 위한 공간을 강사가 직접 설계하는 일
 - 방향키, X, 채팅 등을 체험하기

강의
토의

1시간

- 32*32 pixel의 비밀
 - Space와 Room을 만들기
 - 바닥을 깔고 벽을 나누기
 - Portal로 연결하기

- Private Area로 조별 공간 마련하기
- Embed로 연결을 준비하기
- [실습] 자신의 게더타운 자랑하기

강의
토의

3시간

- X로 연결하기
 - 게더타운에서 화면 공유하기/ 화이트보드로 의견 나누기 유튜브 영상 쉽게 나누기
- 실전 맵으로 응용 역량 강화하기
 - 강사가 제공하는 맵 기반 응용 및 활용 방안 고찰

강의
토의

2시간

- 게더타운, 혹은 anywhere 학습자를 성장시키기
 - [토의] 나는 이렇게 게더타운을 활용하겠다.
 - 어떤 세계에서든 성장을 돕는 강사가 되는 법

강의

1시간

메타버스 강사양성과정 강사 소개

- 줌(Zoom)을 중심으로 한 「비대면 전문강사 양성과정 시즌1」의 전담 강사가 메타버스 과정도 흡입력 있게 진행합니다.

성명	김태은
학력 및 전공	서울대학교 환경대학원 석사
주요 경력	現) PSI컨설팅 교수센터 소장 前) (주)비에스피파트너스 전임 강사, 제안 컨설턴트 前) (주)지역활성화센터 지역개발계획 수립 컨설턴트 APMP(국제제안전문가협회) 제안전문가 자격 보유 비대면 강의 약 800H 경력

교수과정	BGF _ 목표수립 과정 EBS _ 신입사원 과정 경기도경제과학진흥원 _ 영화로 배우는 문서와 프레젠테이션 개발 서울 성모병원, 세종병원 _ 금요일 밤의 응급실 (주)한화 _ 제안서 작성 과정 한화디펜스 _ 논리 구조화 과정 한화테크윈 _ 제안서작성을 위한 디자인 핑킹 한화지상방산 _ 제안서 작성 과정 한화에어로스페이스 _ 제안서 요약본 작성방안	한국IBM _ 수주전문가 양성 과정 이스타항공 _ 제안발표 코칭 및 딜리버리 과정 한국항공우주센터 _ 제안 역량 서울시 협치추진단 _ 읽는 사람을 위한 계획서 작성법 인천대학교 _ 실전인재 양성 과정 재료연구소 _ 비즈니스 문서 작성 과정 한국 지능형교통체계협회 _ 보는 제안서를 위한 제안서 시각화 전략 특강 외 다수
그룹사	BGF, (주)한화, 한화디펜스, 한화테크윈, 한화지상방산, 한화에어로스페이스, 한국IBM, 이스타항공, 엘씨텍, 원진엠엔티, 지성큐엔텍, 포스트피아	
공공부문	EBS, 경기도경제과학진흥원, 서울 성모병원, 세종병원, 한국항공우주센터, 서울시 협치추진단, 서울시 청년창업지원센터, 서울시 성북구, 인천광역시 미추홀구, 재료연구소 외 다수	



김 태 은 교수

#비대면 강의 전문강사 #메타버스 달인

[참고] 게더타운을 활용하는 이유

- 게더타운은 화상회의 플랫폼에 메타버스라는 가상 현실 요소가 결합한 플랫폼으로써, 본인의 얼굴을 비추고 타인의 얼굴을 계속 응시해야 하는 기존 화상회의 플랫폼의 피로도를 줄이며, 현실 공간을 그대로 옮겨 놓은 듯한 가상 공간에서의 활동으로 몰입감과 실제감을 높여주는 장점이 있습니다.

게더타운 (Gather.town)



메타버스 기반 화상회의 플랫폼

[게더타운의 장점]

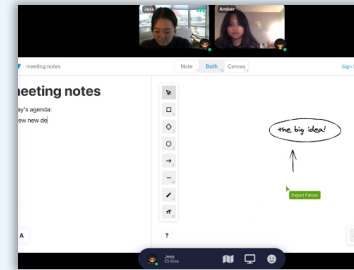
1. 학습자 **주도성 강화** 및 **몰입**
- 개인별 '아바타' 설정 및 컨트롤 가능
2. 단순한 기능과 **쉬운 사용**
- 조작 쉬워 초보 사용자가 빨리 익힐 수 있음
3. 공간 및 실습 형태 등의 **니즈에 따라 맞춤화 용이**
- 공간 구성이 자유롭고, 외부 활동 Tool 연결 용이함
4. 메타버스 플랫폼이지만 **화상대화 가능**
- 1:1, 1:N 대화 등을 통해 실제적 상호작용 가능

커뮤니케이션 & 상호작용 촉진을 위한 기능

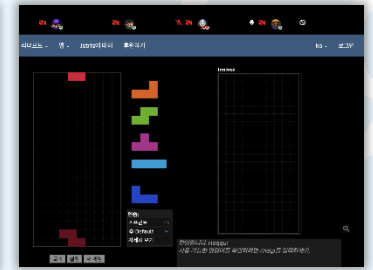
✓ 링크, 문서, 화이트보드 임베딩



| 특정 오브제에 다가가면 미리 임베딩한 링크, 문서, 화이트보드 등으로 연결



| 오브제에 임베딩된 화이트보드 기능을 활용하고 있는 모습



| 게임을 활용하여 학습 내 재미 요소 확보

✓ 유연한 대화, 메시지 기능



| 5걸음 이내에 있는 사람과 대화 자동 연결 (개인별 조정 가능) 및 아이콘 활용한 감정 표현



✓ Spotlight 기능



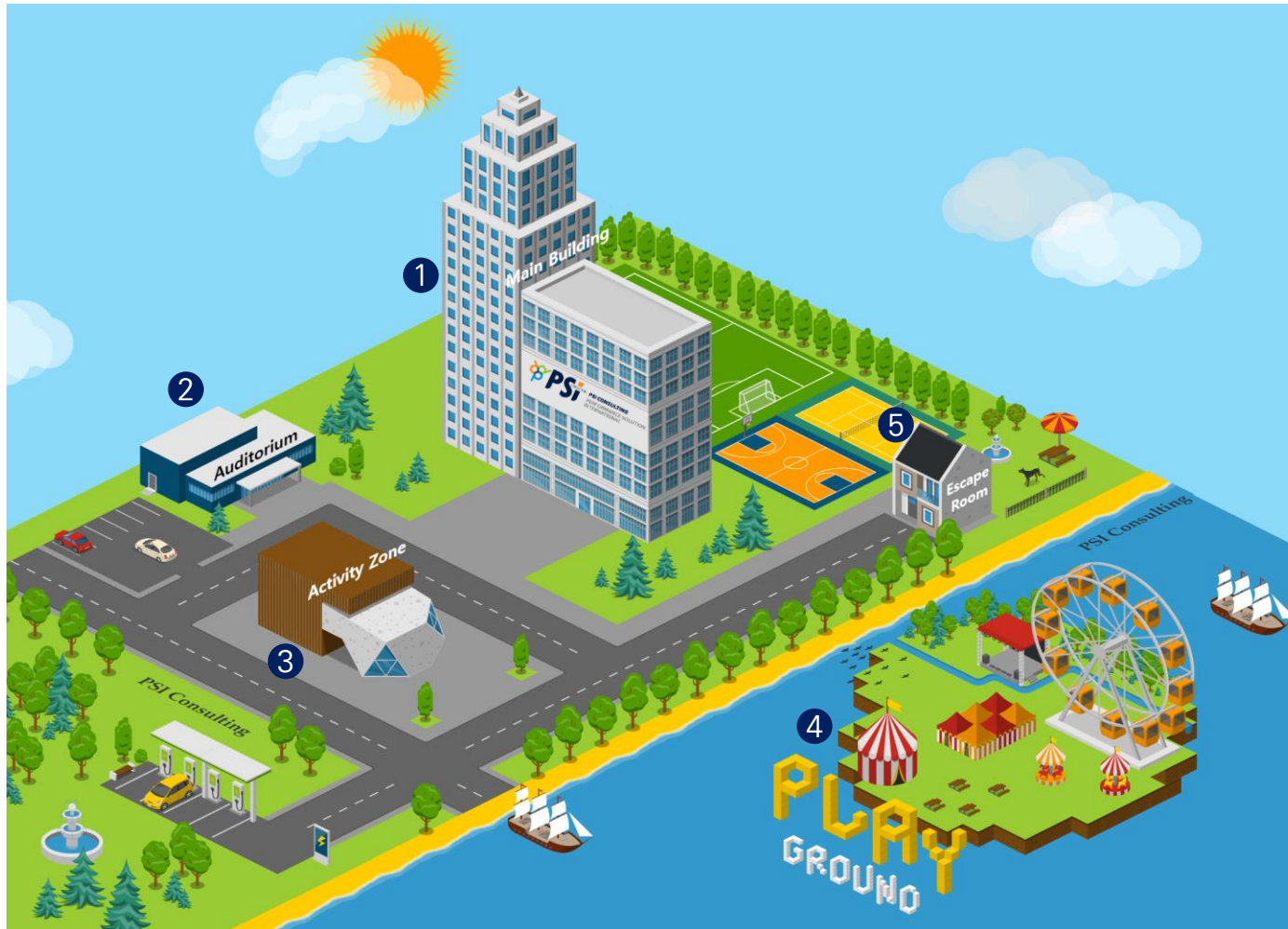
| 맵 내의 모두에게 이야기할 수 있는 spotlight 지점에서 공동 발언 가능



PSI컨설팅의 메타버스 솔루션 소개

- PSI컨설팅 메타버스 연수원
- PSI컨설팅 메타버스 프로그램

- PSI컨설팅 메타버스 연수원은 다양한 학습자와의 상호작용에 최적화된 게더타운 메타버스 공간입니다.



 Gather

즐거움이 시작되는 PSI컨설팅 메타버스 연수원

[공간 안내]

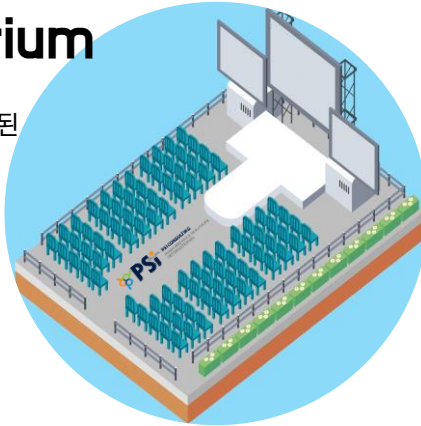
- 1. Main Building (메인 강의장)**
- 조별 학습, 2~3인 1조 강의가 가능한 연수 공간
- 2. Auditorium (대강당)**
- TO, 특강 등 진행을 위한 대규모 무대형 공간
- 3. Activity Zone (마인드플러스 Zone)**
- 마음챙김, 요가 등 랜선 신체활동을 하는 공간
- 4. Playground (보물찾기 zone)**
- 회사별 맞춤형 된 보물을 찾는 재미있는 공간
- 5. Escape Room (빙탈출 Zone)**
- 스토리가 있는 빙탈출 게임을 하는 공간

- PSI컨설팅 메타버스 연수원 [PSI - Verse]의 세부 공간은 학습자 이동 편의성, 강사 운영 용이성, 다양한 액티비티 구동성을 감안하여 개발하였습니다.

Auditorium

대강당

- 특강에 최적화된
무대형 공간



Activity Zone

마인드풀니스 Zone

- 명상과 요가 분위기 느껴지는
편안한 공간



Main Building

메인 강의장

- 6개 강의장
- 팀토의 최적화 듀얼 공간
(6인1조 / 3인1조 모두 가능)



Playground

보물찾기 zone

- 우리 회사만의 보물을
찾는 재미있는 공간



클루버스(Clueverse) - PSI컨설팅 게더타운 방탈출

메타버스에 꾸며진 방탈출 게임에
참여하여 협력의 필요성과 유기적 소통의
중요성을 체험해 보세요!

메타버스 신입사원 온보딩 과정

회사생활 첫걸음 신입사원 온보딩,
메타버스에서 동기들을 만나
가상공간 속 회사생활을 느껴봐요!

팀장을 위한 메타버스 보물찾기

구성원의 Voice에 보물이 있어요!
메타버스 공간에서 자유롭게 다니며
리더십에 대한 생각거리를 찾아요.


PSI

**또 하나의 세상,
메타버스*를
PSI컨설팅과 함께 하세요!**

[메타버스(Metaverse)]
현실세계를 의미하는 'Universe'와 가공, 추상을 의미하는 'Meta'의 합성어로
3차원 가상 세계를 뜻함

Clue
verse **클루버스: 위기에 빠진 마을을 구해라!** (feat. 게더타운)

STORY
우리는 대한민국을 누비는 유명한 탐정단이다.
바쁘게 일하던 차에 한 남성이 자신에게 가장
중요한 물건인 시계를 찾아 달라고 의뢰했다.
네비게이션을 따라 의뢰인이 알려준 주소에
도착하는데...






- 공개교육 문의: 070-7525-5406
 - 위치: 서울시 성동구 성수이로 51,
서울숲 한라시그마밸리 9층
 - E-mail: psi@psi.co.kr
 - 홈페이지: www.psi.co.kr
-